



COSTA DO
CACAU

VILLAGE

EXUBERÂNCIA

QUE TRANSBORDA

MERGULHE EM UM
PARAÍSO CHAMADO

BAHIA



Imagem meramente ilustrativa

Um litoral quente e colorido de natureza abundante encontra um mar de águas transparentes e um céu radiante. O resultado é uma costa com lugares únicos e praias espetaculares quase desertas, que constróem uma atmosfera perfeita de descanso, lazer e exclusividade.

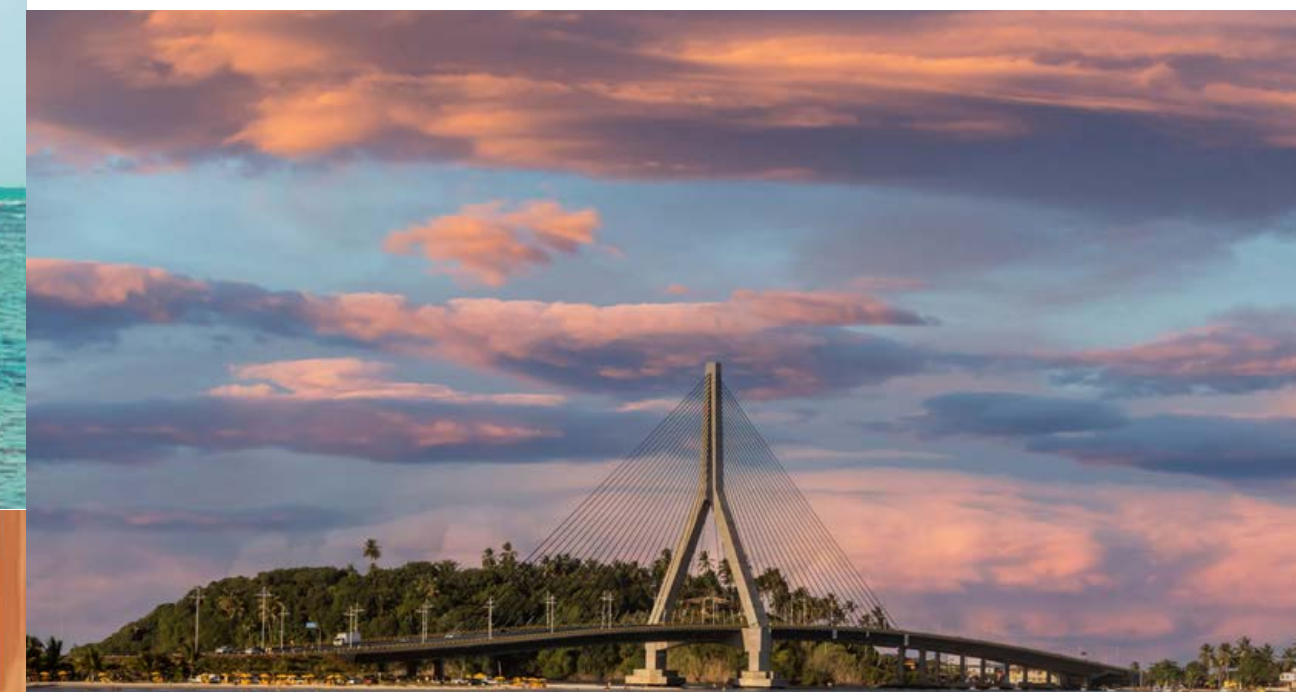


Imagem meramente ilustrativa



Imagem meramente ilustrativa

REFÚGIO ESPETACULAR



IMAGEM MERAMENTE ILUSTRATIVA

Um patrimônio chamado Costa do Cacau

Desde o século XVIII, natureza e história caminham juntas por uma região única do nosso Brasil. O "ouro negro" abriu os caminhos de um reduto de belezas naturais que começa no verde de uma das mais ricas reservas de Mata Atlântica das Américas e termina no azul inconfundível dos mares de Itacaré. É fácil se apaixonar pelos coqueirais a perder de vista, rios margeados por fazendas de cacau, praias intocadas e paisagens de tirar o fôlego.

Por tudo isso, a Costa do Cacau está em destaque como um dos principais destinos turísticos nacionais, atraindo apaixonados do mundo inteiro para viverem uma experiência inesquecível.

- Litoral sul da Bahia, a 450 km de Salvador.
- Acesso pela BA-001 km 27.
- Belezas naturais, história, cultura, gastronomia, turismo de negócios, ecoturismo, pesca esportiva, esporte e aventura.
- 5 minutos do centrinho de Serra Grande.
- 20 minutos do centrinho de Itacaré.
- 40 minutos do aeroporto de Ilhéus.
- 30 minutos do centrinho de Ilhéus.
- Principais praias:
 - Praia da Concha;
 - Praia da Coroinha;
 - Praia do Resende;
 - Praia de São José;
 - Praia de Jeribucaçu;
 - Praia de Itacarezinho.





UM MAR ABERTO
PARA VOCÊ



IMAGEM MERAMENTE ILUSTRATIVA

Cenários apaixonantes, do mar mais tranquilo ao mais agitado, passando pela fantástica vida marinha. As águas são sempre quentes e límpidas.

DEIXE-SE
seduzir



IMAGEM MERAMENTE ILUSTRATIVA



IMAGEM MERAMENTE ILUSTRATIVA

SEU LAZER
NUNCA TEVE
TANTA **BELEZA**

Escolha entre a companhia dos cavalos-marinhos
ou dos peixinhos coloridos em seus mergulhos
ou aventure-se nas ondas de Itacaré/Ilhéus.
Curta a Costa do Cacau ao seu estilo.



IMAGEM MERAMENTE ILUSTRATIVA

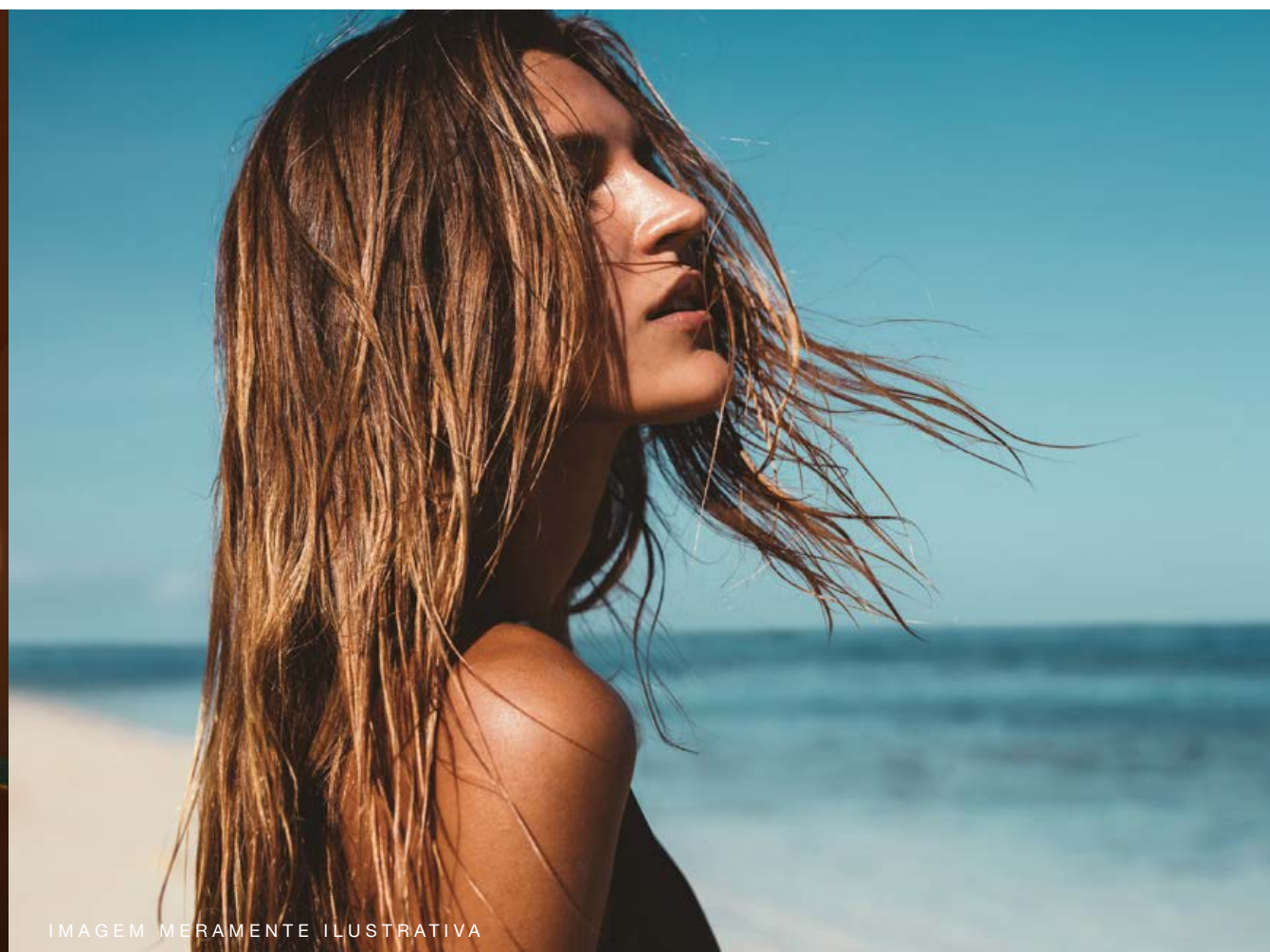


IMAGEM MERAMENTE ILUSTRATIVA



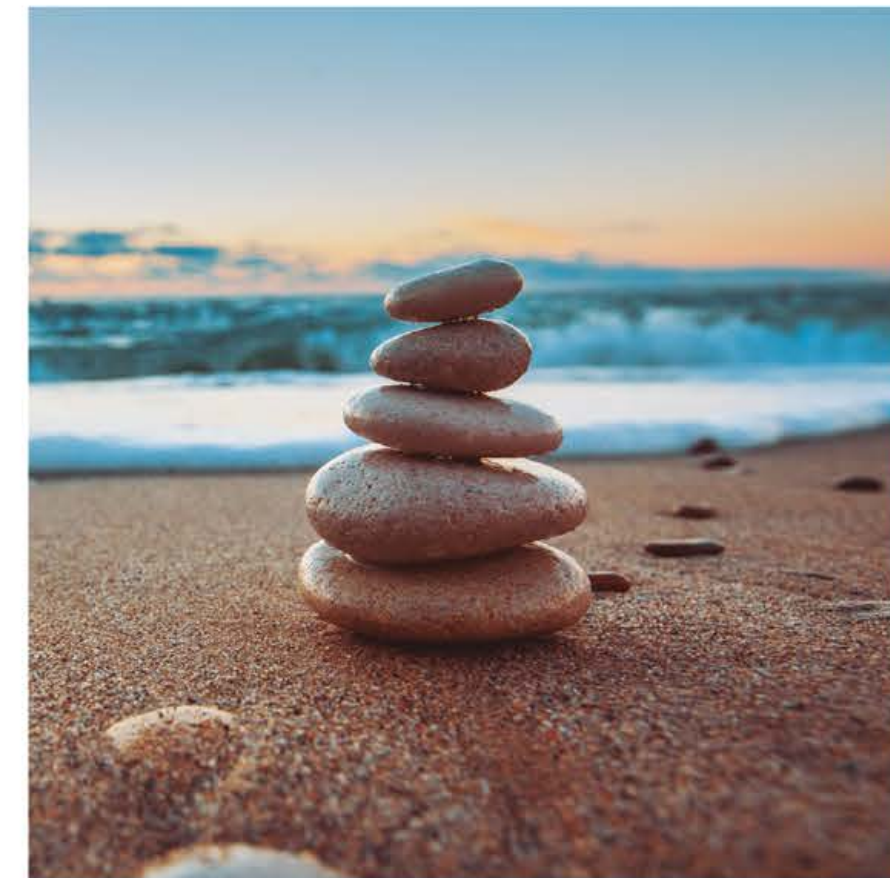
SINTA O
SOL

ILUMINE A SUA VIDA



Nada como viver dias radiantes para renovar a sua energia. O clima tropical, a brisa do mar e uma temperatura média de 25º C garantem dias de bem-estar absoluto.





TRANSCENDA SEUS SENTIDOS

Caminhar pela praia, correr,
pedalar, meditar. A energia luminosa
da Costa do Cacau espera por você
de braços abertos.

An aerial photograph of a tropical coastline. The left side of the image is dominated by the ocean, which transitions from a deep blue in the distance to a vibrant turquoise near the shore. The right side shows a dense, lush green forest covering a hilly coastline. A small sandy beach is visible where the waves meet the shore. The sky is bright with scattered white clouds.

UM VERDE
INESQUECÍVEL

VIVER PARA **EXPLORAR**



Parte da biosfera da Mata Atlântica,
a Costa do Cacau preserva uma
vegetação surpreendente.



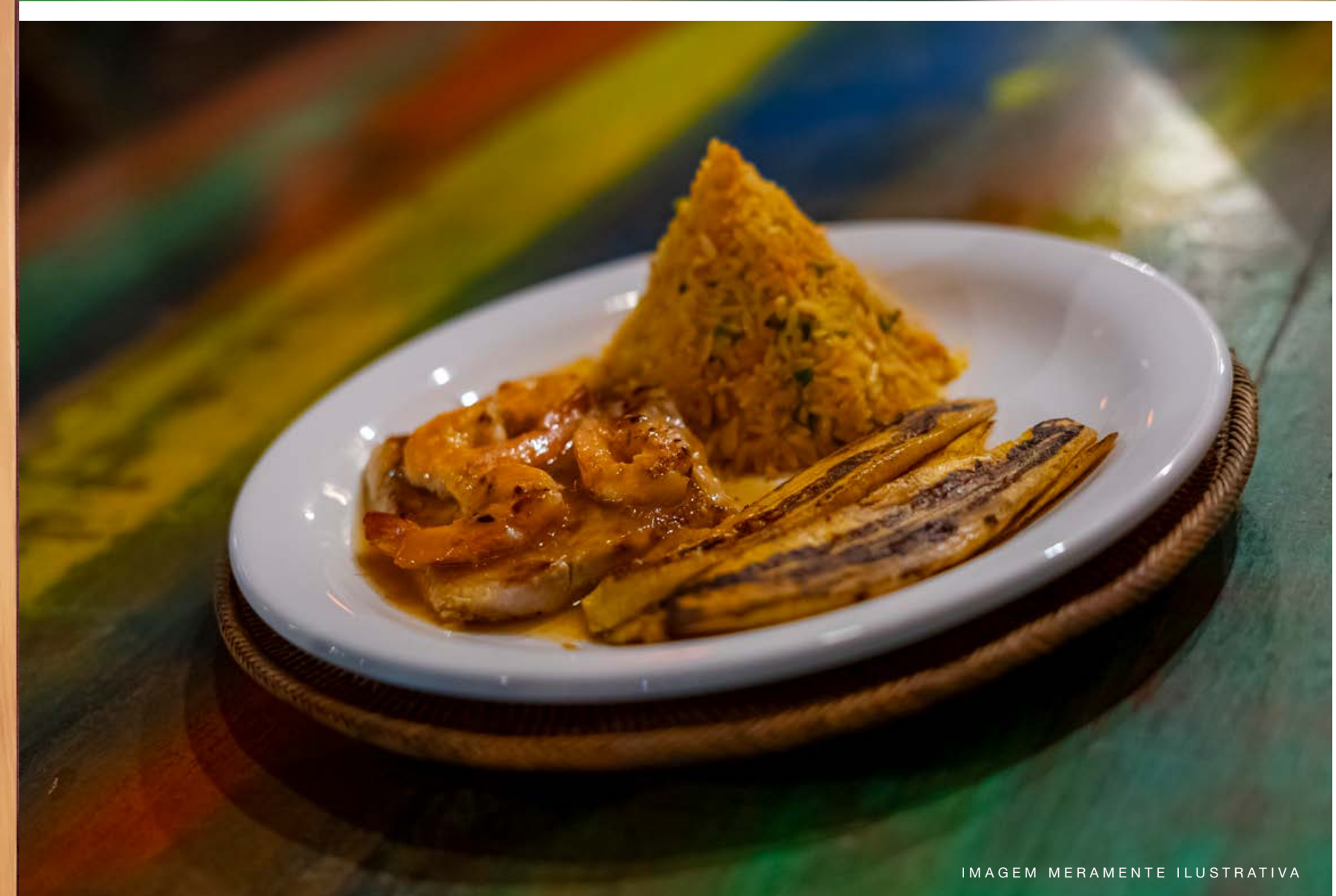


IMAGEM MERAMENTE ILUSTRATIVA



IMAGEM MERAMENTE ILUSTRATIVA

Deleite, NA MESA E FORA DELA

Frutos do mar, peixes, muito azeite
de dendê e toda a diversidade da
culinária baiana excitam os paladares
mais exigentes.



AGORA, IMAGINE VOCÊ NO
MELHOR CENÁRIO DA
COSTA DO CACAU



IMAGEM MERAMENTE ILUSTRATIVA




COSTA DO
CACAU
VILLAGE

EXUBERÂNCIA
QUE TRANSBORDA



IMAGEM MERAMENTE ILUSTRATIVA



UM ESPAÇO MAJESTOSO, FEITO PARA A SUA CONVENIÊNCIA.

IMAGEM MERAMENTE ILUSTRATIVA



MIRANTE DE SERRA GRANDE
4 MINUTOS



PRAIA DA COROINHA
35 MINUTOS



PRAIA DA CONCHA
38 MINUTOS



PRAIA DO RESENDE
30 MINUTOS



PRAIA DE ITACAREZINHO
17 MINUTOS



CENTRINHO DE ILHÉUS
30 MINUTOS



CENTRINHO DE ITACARÉ
20 MINUTOS



PRAIA DE SÃO JOSÉ
35 MINUTOS



MAPA DE IMPLANTAÇÃO

- ① **PORTARIA**
- ② **BOSQUE CENTRAL**
Praça
Espaço kids
Fireplace
Paisagismo contemplativo
- ③ **LAZER ECOLÓGICO**
Trilhas
Espaço zen
- ④ **ESPAÇO ESPORTIVO**
Campo de futebol
Quadra de beach tennis
Quadra de tênis
- ⑤ **BEACH CLUBE SOFISTICADO**
Restaurante
Bar
Deck lounge
Espaço gourmet
Piscina adulto
Piscina infantil
Academia com vista panorâmica
Banheiros e vestiários
- ⑥ **PROJETO EM DESENVOLVIMENTO**







IMAGENS MERAMENTE ILUSTRATIVAS



COSTA DO
CACAU
VILLAGE

O SEU RESIDENCIAL FECHADO
CONTEMPORÂNEO NA COSTA
DO CACAU.

No ponto mais desejado do litoral
da Bahia.

- 166 lotes residenciais de 500 m² a 900 m².
- Empreendimento de alto padrão "pé na areia".
- Projeto que valoriza o rústico e exalta o moderno.





A TRADUÇÃO DO LUXO EM SUA PLENITUDE.
A EXPRESSÃO SUBLIME DO EXTREMO BOM GOSTO.
A EVOCAÇÃO DO DESIGN EM SUA GRANDIOSIDADE.
O FASCÍNIO SURPREENDE, O CONTEMPORÂNEO CONQUISTA.
ESCOLHA A BELEZA DE UMA VIDA EXCLUSIVA.

PERMITA-SE.





PERSPECTIVA ILUSTRADA DA PORTARIA



PORTARIA 24H

PRIVACIDADE E SEGURANÇA

IMAGEM MERAMENTE ILUSTRATIVA

ÁREAS VERDES COM PRAÇA CENTRAL

QUE SUPERAM 45 MIL M²



IMAGEM MERAMENTE ILUSTRATIVA



IMAGEM MERAMENTE ILUSTRATIVA



PERSPECTIVA ILUSTRADA DO BEACH CLUB COM PISCINAS ADULTO E INFANTIL

BEACH CLUB



IMAGEM MERAMENTE ILUSTRATIVA

ACADEMIA COM VISTA PANORÂMICA

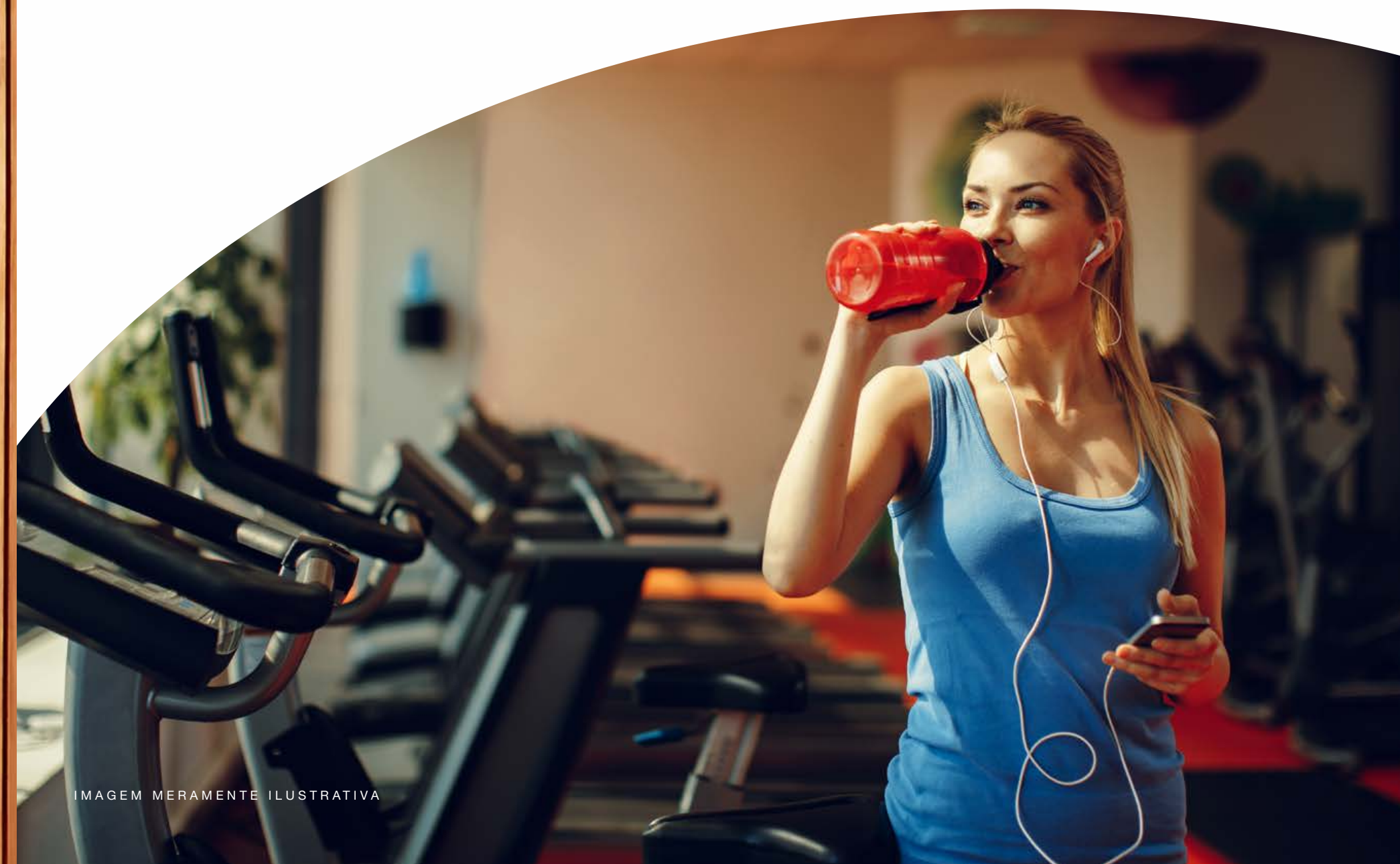


IMAGEM MERAMENTE ILUSTRATIVA



PERSPECTIVA ILUSTRADA DA ACADEMIA COM VISTA PANORÂMICA



PERSPECTIVA ILUSTRADA DAS QUADRAS DE TÊNIS, AREIA E FUTEBOL

COMPLEXO DE QUADRAS



IMAGEM MERAMENTE ILUSTRATIVA

BAR E RESTAURANTE





PERSPECTIVA ILUSTRADA DO ESPAÇO ZEN



ESPAÇO ZEN

IMAGEM MERAMENTE ILUSTRATIVA

TRILHAS ECOLÓGICAS

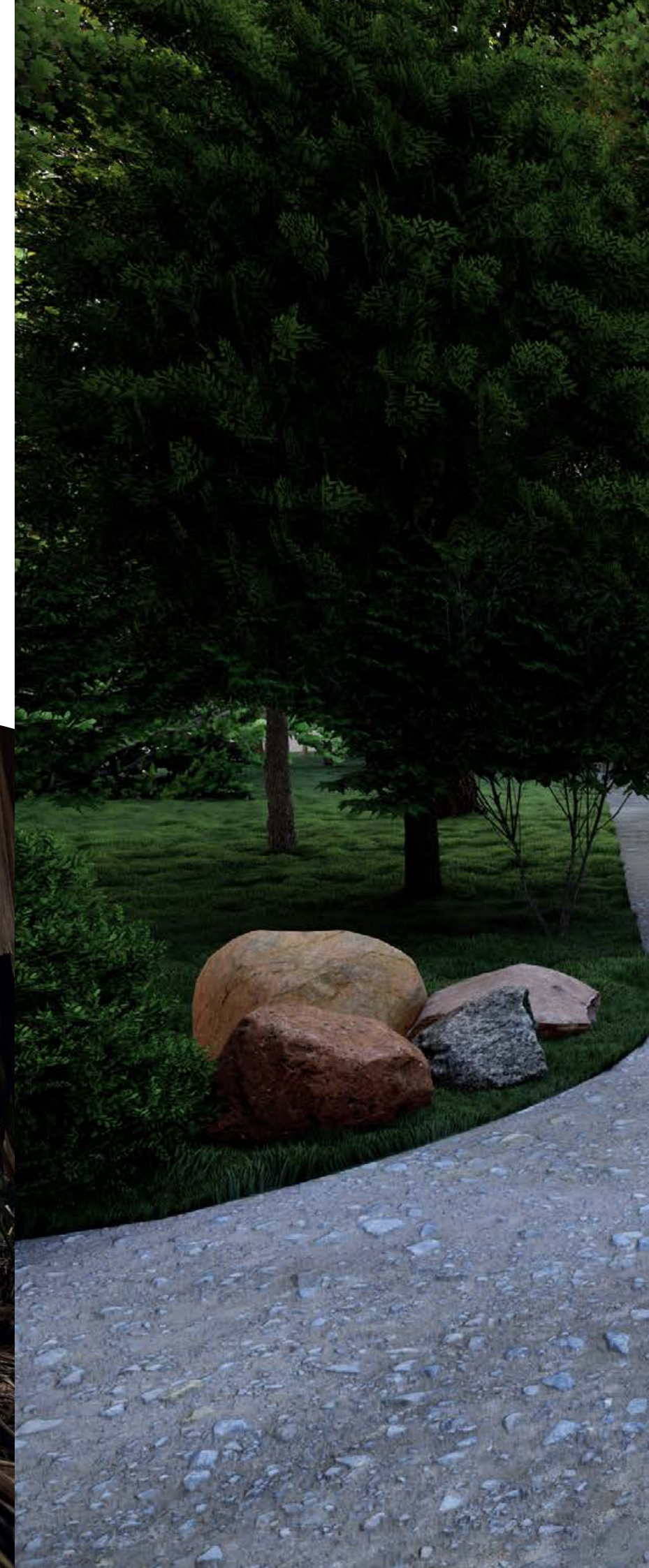
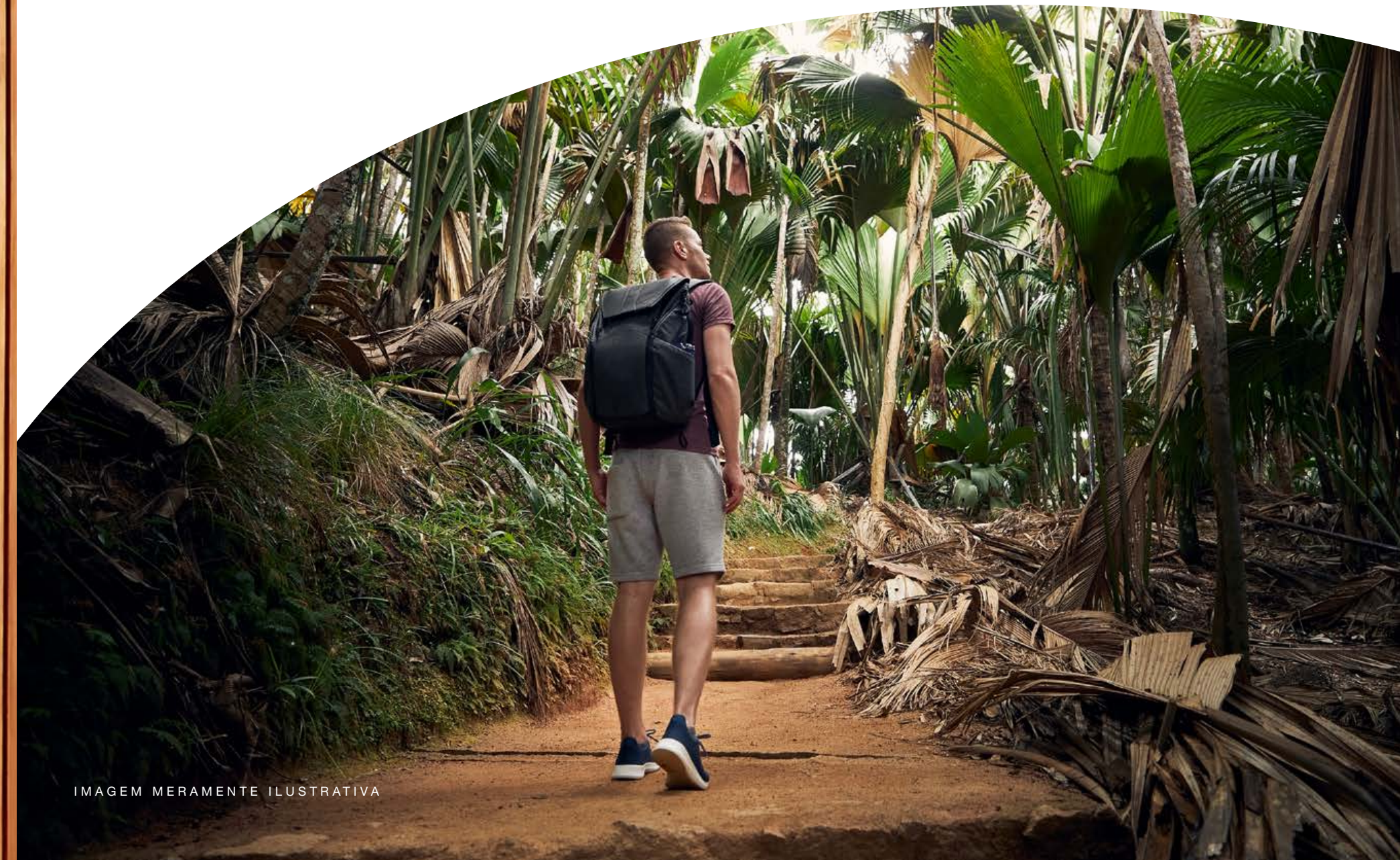


IMAGEM MERAMENTE ILUSTRATIVA

PERSPECTIVA ILUSTRADA DA TRILHA ECOLÓGICA

Estrutura premium para desfrutar em família



IMAGEM MERAMENTE ILUSTRATIVA



IMAGEM MERAMENTE ILUSTRATIVA

166 lotes residenciais
Lotes de 500 m² a 900 m²

DIFERENCIAIS

Um dos poucos projetos horizontais "pé na areia" da região
45 mil m² de áreas verdes e 51 mil m² de APP

Beach Club completo

Restaurante

Bar

Praça verde central

Espaço kids

Estrutura para esportes de praia

Academia com vista panorâmica

Piscina sofisticada

Piscina infantil

Lounge e deck

Fireplace

Quadra de tênis e campo de futebol

Portaria, privacidade e segurança total



Andre Pavan e Bruno Meireles se conheceram em São Paulo, nos bancos da faculdade e, posteriormente, se reencontraram em Barcelona, especializando-se em arquitetura sustentável. Em janeiro de 2010, associaram-se no intuito de criar um estúdio de arquitetura criativo e versátil.

Procuram atender, da melhor forma, às necessidades dos clientes, incorporando em seus projetos ideias inteligentes e criativas, além do know-how em sustentabilidade que os diferencia. Seu intuito é o de, em resposta às demandas dos clientes, sempre formular conceitos fortes que sustentem as propostas contidas em seus projetos.

No desenvolvimento dos projetos, após uma escuta criteriosa das expectativas dos clientes, integrando a experiência e o conhecimento específico que eles aportam, enfatizam a interatividade no processo criativo, permitindo a obtenção de soluções arquitetônicas melhor resolvidas e esteticamente diferenciadas.

PORTFÓLIO



A Meireles + Pavan ARQUITETURA destaca-se pela abordagem pessoal e pela inovação arquitetônica de seus projetos, que transmitem a força de um design arrojado e de vanguarda.

Por isso, nesses anos de existência, podem exibir um portfólio de projetos que atestam a qualidade, seriedade e competência de seu trabalho.

Conheça alguns projetos:

- Decoração Hotel Barracuda (villa 21) – Itacaré/BA
- Ka Bru River – Itacaré / BA
- Loja de chocolates Dengo – Barra da Tijuca/RJ
- Casa Turquia, Jardim Europa – São Paulo/SP
- Casa Grama – Fazenda da Grama – Itupeva/SP
- Restaurante Dalmo Bárbaro – Jardim Paulista/SP



SOMOS A LUAN INVESTIMENTOS



QUASE MEIO SÉCULO
DE SOLIDEZ EM
INVESTIMENTOS
IMOBILIÁRIOS.

REALIZAMOS SONHOS DOS CLIENTES COM EMPREENDIMENTOS ÚNICOS.

É MAIS DESENVOLVIMENTO ONDE ESTAMOS PRESENTES.

A LUAN INVESTIMENTOS ATUA NO MERCADO IMOBILIÁRIO DESDE 1974, EMPREGANDO CONHECIMENTOS FINANCEIRO, DE GESTÃO, COMERCIAL E DE ENGENHARIA NA AQUISIÇÃO E NO DESENVOLVIMENTO DE ATIVOS IMOBILIÁRIOS ESPECIAIS.

A PARTIR DE 2010, A LUAN INVESTIMENTOS ENTROU NO SEGMENTO DE LOTEAMENTOS E CONDOMÍNIOS DE LOTES, E ALI ENCONTROU NOVAS POSSIBILIDADES DE NEGÓCIOS E EXPANDIU SUA ÁREA DE ATUAÇÃO DO SUDESTE PARA O NORTE E NORDESTE.

ALÉM DE LOTEAMENTOS E CONDOMÍNIOS DE LOTES, A LUAN INVESTIMENTOS ESTÁ PRESENTE NOS SEGMENTOS DE INCORPORAÇÃO RESIDENCIAL VERTICAL, ATIVOS DE RENDA COMO LOJAS COMERCIAIS, MERCADO HOTELEIRO E FAZENDAS.

NOS ÚLTIMOS ANOS, O GRUPO LANÇOU R\$ 800 MILHÕES DE VGV, CRIANDO PRODUTOS IMOBILIÁRIOS DIFERENCIADOS E ÚNICOS NAS SUAS REGIÕES.

SÃO EMPREENDIMENTOS COM VISÃO DE FUTURO, QUE CONTRIBUEM PARA O BEM-ESTAR DAS PESSOAS E PARA O CRESCIMENTO INTELIGENTE DAS CIDADES.

WWW.LUANINVESTIMENTOS.COM.BR

ÚLTIMOS LANÇAMENTOS



PRÓXIMOS LANÇAMENTOS



ATUAÇÃO NACIONAL



PORTFÓLIO

- CARIBE RESIDENCE & RESORT**
Palmas/TO
- PALMAS SUL 1**
Palmas/TO
- TERRA NOVA 1 E 2**
Macapá/AP
- PARQUE DAS ÁGUAS**
Paraíso do Tocantins/TO
- CÂNIONS RESIDENCE MARINA**
Piranhas/AL
- CARIBE GOLF & SPA**
Palmas/TO
- RIVIERA RESIDENCE MARINA**
Paulo Afonso/BA
- BOURBON RESIDENCIAL**
Guaxupé/MG
- NOVA CHUI**
Chuí/RS

INCORPORAÇÃO E REALIZAÇÃO

LUAN
Investimentos



costadocacau.village

COSTADOCACAUVILLAGE.COM.BR

RODOVIA BA-001, KM 27 - BA